



Rijksdienst voor Ondernemend
Nederland

INTERREG 2014 - 2020

NWE / NSR / EUROPE

Investeert in innovatie & duurzaamheid



>> Duurzaam, Agrarisch, Innovatief en Internationaal Ondernemen



Introductie

Samenwerking over de grens

NWE

INTERREG
North West Europe
(NWE)

NSR

INTERREG
North Sea Region (NSR)

Europe

INTERREG
Europe

Deelnemen

Deelnemen aan
INTERREG

RVO.nl

Ondersteuning
door de Rijksdienst
voor Ondernemend
Nederland

Programma's

De verschillende
programma's van
INTERREG



Interview NWE

**“INTERREG
zag kwesties
die wij nog
niet door-
hadden”**



Wieke Galama
– Samenwerkings-
verband Regio
Eindhoven

Interview NSR

**“Het is
efficiënter
om projecten
samen te
doen”**



Yolanda Schmal
– Provincie
Noord-Holland

Interview Europe

**“Door
INTERREG
komen we tot
nieuwe
inzichten”**



Bob Pels
– Provincie
Flevoland

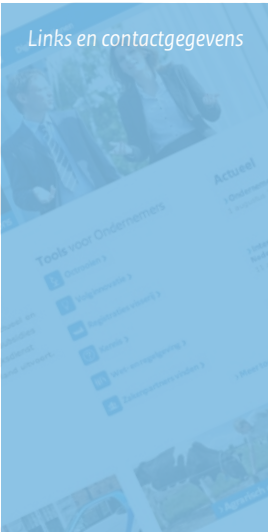
Stappenplan

Stappenplan indienen
projectplan



Meer weten?

Links en contactgegevens



Samenwerking over de grens

INTERREG investeert in innovatieve en duurzame projecten die Europa sterker maken. Deze Europese subsidieregeling stimuleert partijen om grensoverschrijdend samen te werken aan gezamenlijke problemen in de regio. Voor meer innovatiekracht, een beter milieu en het verkleinen van de economische verschillen tussen regio's en lidstaten onderling.

Nieuwe ronde: 2014-2020

Sinds 1990 zijn er vier INTERREG-rondes geweest. Vanaf 2014 kunnen onder meer kennisinstellingen, bedrijven en overheden zich opmaken voor de nieuwe ronde van de Europese regeling. De eerste calls for proposals (indieningstermijn) gingen in 2015 open. INTERREG bestaat uit diverse internationale samenwerkingsprogramma's (zie volgende pagina).

INTERREG is bedoeld voor onder meer

- Overheden (Rijk, provincie, gemeente, waterschap)
- Kennisinstellingen (universiteiten, hogescholen)
- Bedrijven
- Non-profitinstellingen
- Maatschappelijke organisaties (stichtingen, verenigingen en belangenorganisaties)

Nederland zeer succesvol in INTERREG

Cijfers van de vorige INTERREG-ronde (2007-2013) laten zien dat het loont om subsidie aan te vragen. Nederlandse organisaties zijn zeer succesvol in de verschillende programma's. Zo is Nederland koploper in het programma North West Europe, dat in totaal 114 projecten omvatte voor ruim 335 miljoen euro. Van deze projecten hebben 29 een Nederlandse lead partner (trekker). In een kleine 100 projecten nemen in totaal 211 Nederlandse partijen deel; aan hen werd ruim 70 miljoen euro toegekend, ruim 21 procent van het totaal.

Het vorige programma North Sea Region telde 78 projecten met een totaal subsidiebudget van circa 138 miljoen euro. In 69 projecten was er sprake van Nederlandse deelname. Met 193 partners heeft Nederland het grootste aantal projectdeelnames van alle landen in het North Sea Region-programma. Nederlandse organisaties zijn van 22 projecten de lead partner; het meest van alle deelnemende landen. De subsidie die is toegekend aan Nederlandse partners bedraagt 31 miljoen euro, circa 22 procent van het totaal.

INTERREG IVC, de voorloper van het INTERREG Europe-programma, omvatte in de vorige periode totaal 204 projecten, met een subsidiebedrag van 313 miljoen euro. In 65 projecten deden één of meer Nederlandse partners mee, waarbij in 23 gevallen de lead partner uit Nederland kwam. Er is onder INTERREG IVC ongeveer 15 miljoen euro aan subsidie toegekend aan Nederlandse partners, een ruime 5 procent van het totaal.

De programma's

INTERREG bestaat uit verschillende programma's. Deze zijn verdeeld naar grootte van het samenwerkingsgebied en regio's in Europa. Ieder programma heeft zijn eigen karakter en thema's, ook wel investeringsprioriteiten genoemd.

INTERREG A

Grensoverschrijdend, langs nationale (zee)grenzen. De A-programma's kennen eigen contactpersonen en secretariaten. Ze vallen niet onder de Rijksdienst voor Ondernemend Nederland, maar onder het ministerie van Economische Zaken.

INTERREG North West Europe (NWE)

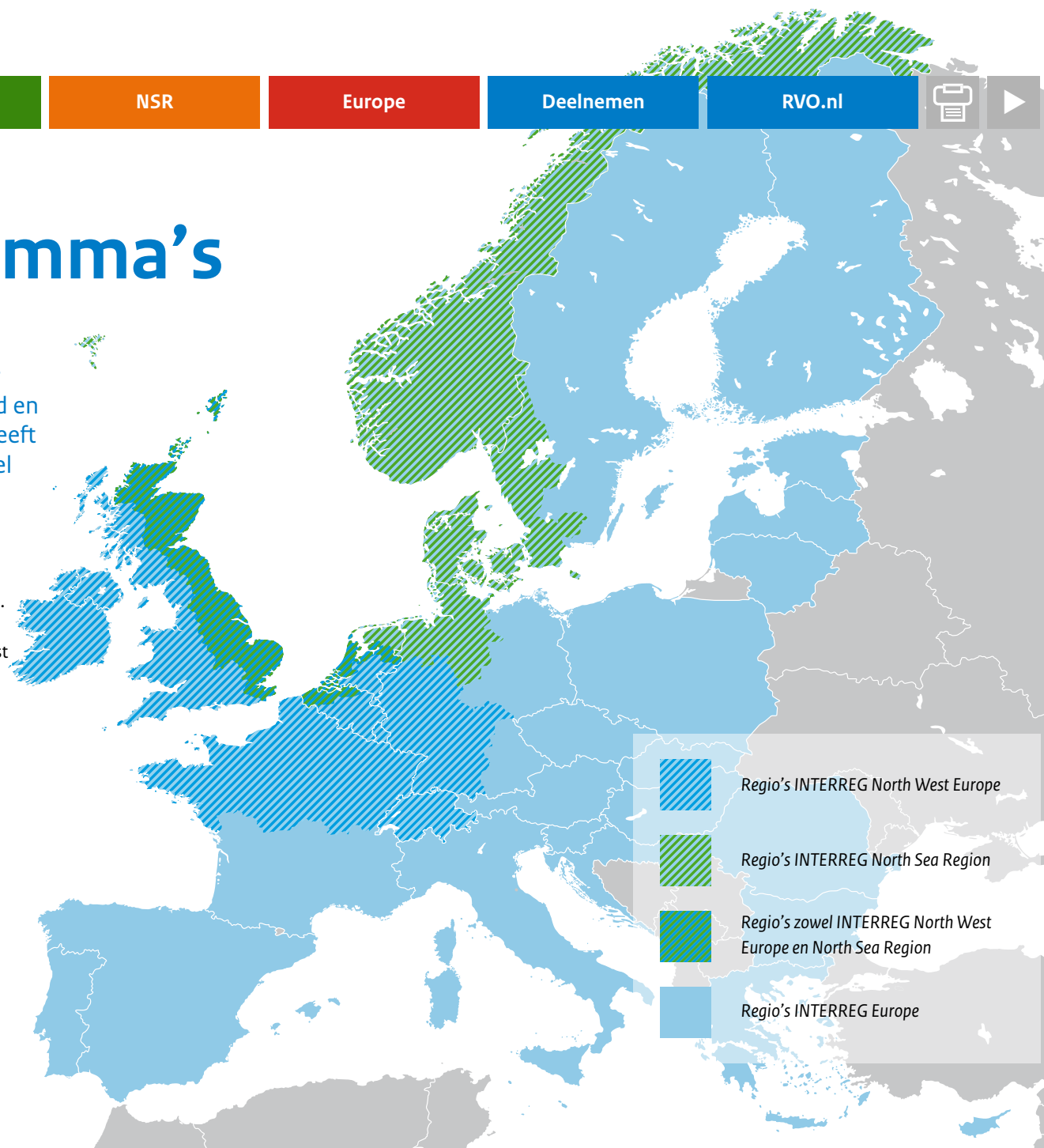
Transnationaal, met meerdere landen.
Lees meer over het NWE-programma

INTERREG North Sea Region (NSR)

Transnationaal, met meerdere landen.
Lees meer over het NSR-programma

INTERREG EUROPE

Interregionaal en Europees.
Lees meer over het Europe-programma



INTERREG North West Europe (NWE)

INTERREG North West Europe (NWE) is een transnationaal programma. Het is gericht op deelname van partijen uit zeven landen: België, Ierland, Luxemburg, het Verenigd Koninkrijk en deels Nederland, Frankrijk en Duitsland. Ook partijen uit Zwitserland, geen lid van de EU, kunnen meedoen. In Nederland gaat het om alle provincies, behalve Drenthe, Friesland en Groningen.

Onder INTERREG NWE valt het meest dynamische en welvarende deel van Europa. Toch hebben regio's en steden hier veel gemeenschappelijke sociale en economische problemen die hun concurrentiepositie dreigen te ondermijnen. Om de leefbaarheid en welvarendheid in dit gebied te bevorderen, ondersteunt INTERREG NWE activiteiten en pilots op het gebied van de volgende thema's:

- 1 Versterken van de innovatiecapaciteit van regio's en organisaties
- 2 Versnellen van de overgang naar een koolstofarme economie
- 3 Efficiënt gebruik van materialen en grondstoffen

Budget

Het budget van het Europees Fonds voor Regionale Ontwikkeling (EFRO) voor INTERREG NWE 2014-2020 is 396 miljoen euro. Hiervan is 94 procent bestemd voor projecten (372 miljoen euro) en 6 procent (24 miljoen euro) voor het beheer en de uitvoering van het programma.

Kijk voor meer informatie op www.nweurope.eu.

In C2C BIZZ werken elf partners uit Noordwest-Europa samen om de toepassing van Cradle to Cradle (C2C) op bestaande en nieuwe bedrijventerreinen te stimuleren. Het project richt zich op de drie basisprincipes van C2C: afval is voedsel, gebruik hernieuwbare energie en creëer diversiteit. Samenwerkingsverband Regio Eindhoven (SRE) is lead partner, met industrieterrein Strijp-T als testcasus voor herontwikkeling. Wieke Galama is projectmanager van C2C BIZZ.

“INTERREG zag kwesties die wij nog niet doorhadden”



Waarom was er behoefte aan een Europees project?

“Er bestaat in de wereld nog geen bedrijventerrein dat voor 100% functioneert volgens de C2C-principes. Zware industrie loost nu bijvoorbeeld restwarmte in het oppervlaktewater, terwijl dat zeer bruikbaar is voor omliggende bedrijven of woningen. Daarnaast zijn loodsen vaak geschikt voor zonnepanelen en groene ruimtes op en rondom bedrijventerreinen lenen zich prima voor recreatieve fietspaden en parken. Toekomstige terreinen zullen er minder monotoon uitzien, minder gericht op één type bedrijvigheid. Een divers gebied waar industrie, recreatie, woningen en groen samenkomen kan flexibeler inspelen op de ruimtelijke behoeften, ook die van de toekomst.”

Wat is er in de afgelopen vier jaar binnen INTERREG bereikt?

“Met de ‘verzameling’ van kennis en ervaring van elk deelproject en elke deelnemer hebben we een aantal inspirerende instrumenten en handvatten gemaakt. De ‘Guide to Cradle to Cradle inspired business sites’ bijvoorbeeld is een uitgebreide handleiding die ondernemers en beleidsmakers praktisch begeleidt bij het tot stand

bringen van C2C op een bedrijventerrein. Ook een toolbox, een set van praktijkvoorbeelden en het digitale kennisnetwerk C2C-centre behoort tot het instrumentarium.”

Hoe is het om samen te werken met Europese partners?

“We hebben geleerd dat de opstartfase heel belangrijk is. Ondanks dat je samenwerkt met organisaties uit Noordwest-Europa zijn er cultuurverschillen: in Nederland zijn we bijvoorbeeld gewend aan interactieve werk- en overlegvormen, dat is niet overal gemeengoed. Bovendien merk je dat niet iedereen hetzelfde kennisstartpunt heeft. Met elkaar maakten we daarom duidelijke afspraken hoe vaak we bij elkaar komen, hoe we kennis met elkaar delen en tot besluitvorming komen. Het Joint Technical Secretariat, beheerder van het INTERREG NWE-programma, beoordeelt niet alleen de rapportages, maar denkt ook constructief mee. Zo hadden zij al kwesties op samenwerkingsniveau in het vizier die wij zelf nog niet zagen.”

INTERREG North Sea Region (NSR)

INTERREG North Sea Region (NSR) is een transnationaal programma. Het is gericht op deelname van partijen uit de kustregio's van zeven landen rond de Noordzee: Nederland, Zweden, Denemarken, Duitsland, België, het Verenigd Koninkrijk en Noorwegen. In Nederland gaat het om alle provincies, behalve Limburg, Noord-Brabant, Gelderland en Utrecht.

Het hoofddoel van INTERREG NSR is om via een gezamenlijke inzet de gebieden grenzend aan de Noordzee te laten uitgroeien tot gebieden met een sterkere en meer duurzame werk- en leefomgeving. Het programma steunt samenwerking tussen organisaties en bedrijven in de regio's rond de Noordzee. Het doel is om effectievere oplossingen voor een aantal van de belangrijkste uitdagingen in het NSR-gebied te ontwikkelen. INTERREG NSR ondersteunt activiteiten en pilots op het gebied van de volgende thema's:

- 1 Versterken van onderzoek, technologische ontwikkeling en innovatie
- 2 Efficiënte omgang met hulpbronnen
- 3 Aanpassingen aan klimaatverandering en behoud en bescherming van het milieu
- 4 Duurzaam vervoer

Budget

Het budget van het Europees Fonds voor Regionale Ontwikkeling (EFRO) voor INTERREG NSR 2014-2020 is 167 miljoen euro. Een deel hiervan is bestemd voor het beheer en de uitvoering van het programma.

Kijk voor meer informatie op www.northsearegion.eu.

Noord-Holland werkt al enige tijd aan het wegnemen van belemmeringen die de introductie van elektrisch vervoer in de provincie vertragen. De provincie haakte aan bij het INTERREG-project E-mobility. Hierin ontwikkelen zeven landen rondom de Noordzee strategieën, actieplannen en slimme oplossingen om elektrisch vervoer te stimuleren bij mensen en bedrijven. Yolanda Schmal was INTERREG-projectleider voor Noord-Holland en Amsterdam bij E-mobility.

“Het is efficiënter om projecten samen te doen”



Waarom loont meedoen aan INTERREG?

“Provincie Noord-Holland loopt tegen belemmeringen aan bij het zo breed mogelijk introduceren van elektrisch vervoer, op zowel bestuurlijk als technisch gebied. Binnen de Noordzeeregio zijn we allemaal bezig met dezelfde vraagstukken rondom elektrisch vervoer. Het is veel efficiënter én leuker om projecten die we daarvoor willen uitvoeren samen te doen. Projecten kosten geld en daarnaast kunnen we kennis met elkaar delen, want sommige regio's lopen op bepaalde gebieden voor op andere regio's. We hoeven niet telkens opnieuw het wiel uit te vinden. Bovendien stimuleert het enorm om met instellingen te werken die met hele andere ontwikkelingen bezig zijn. Het verbreedt je horizon.”

Hoe is de samenwerking met Europese partners?

“Iedereen heeft zijn eigen specialisme. Zo heeft de gemeente Amsterdam een

helpdesk en bezoekerscentrum opgezet. Samen zijn we vraagbaak voor gemeentelijke en regionale bestuurders en helpen hen beleid op het gebied van elektrisch vervoer te optimaliseren. Amsterdam hielp vervolgens om dergelijke helpdesks ook in de andere deelnemende landen op te zetten. In Noorwegen zijn veel laadpunten geplaatst, terwijl in Londen bijvoorbeeld experimenten met snel en juist langzaam laden zijn uitgevoerd voor de effecten die dit heeft op de gebruiksduur van batterijen. Opgedane kennis wordt dan weer over alle landen verspreid.”

Op welke manier hielp INTERREG het project verder?

“De samenwerking zorgt niet alleen voor financieel voordeel. Het is veel meer een ‘kennisverdubelaar’, omdat je samenwerkt met landen die in een andere fase van ontwikkeling zijn. Innovatie ontstaat zelden alleen uit je eigen koker, maar juist door samenwerking met mensen van buitenaf.”

INTERREG Europe

INTERREG Europe ondersteunt interregionale kennisuitwisseling door heel Europa. Alle 28 lidstaten van de Europese Unie, plus Zwitserland en Noorwegen, kunnen participeren.



Het doel van INTERREG Europe is het verbeteren van de implementatie van regionale ontwikkelingsprogramma's. Het gaat hierbij met name om het verbeteren van programma's van het Europees Fonds voor Regionale Ontwikkeling (EFRO). INTERREG Europe cofinanciert projecten en platforms waarbij regionale of lokale overheden en andere partners praktijkvoorbeelden en ideeën uitwisselen om zo hun eigen beleidsinstrument(en) te verbeteren. Het gaat om ondersteuning van activiteiten op het gebied van de volgende thema's:

- 1 Versterken van onderzoek, technologische ontwikkeling en innovatie
- 2 Verbeteren van het concurrentievermogen van het mkb
- 3 Overgang naar een koolstofarme economie
- 4 Behoud en bescherming van het milieu en efficiënte omgang met hulpbronnen

Bovenstaande thema's worden in INTERREG Europe op twee manieren door cofinanciering gesteund:

- 1 Samenwerkingsprojecten waarin partners uit de verschillende EU-lidstaten, Noorwegen en Zwitserland samenwerken aan het verbeteren van een beleidsinstrument.
- 2 Ondersteuning voor 'platforms voor beleidsleren' over de vier thema's. Een klein deel van de totale begroting van het programma (maximaal 5%) is hiervoor bestemd.

Budget

Het budget van het Europees Fonds voor Regionale Ontwikkeling (EFRO) voor INTERREG Europe 2014-2020 is 359 miljoen euro. Een deel daarvan (21,3 miljoen euro) is bestemd voor het beheer en de uitvoering van het programma. Het beschikbare budget voor de kennisplatforms is maximaal 15,3 miljoen euro. Van het deel voor projectaanvragen (322,4 miljoen euro) wordt eenderde (circa 107,5 miljoen euro) ingezet voor de eerste call for proposals.

Projectkosten in de samenwerkingsprojecten kunnen voor 75% tot 85% gefinancierd worden met INTERREG-subsidie, afhankelijk van de juridische status van de partij. Voor overheden en publieke partijen is dit 85%, voor private partijen en maatschappelijke organisaties 75%. Partners uit Noorwegen en Zwitserland hebben nationale regels.

Kijk voor meer informatie op www.interregeurope.eu.

“Door INTERREG komen we tot nieuwe inzichten”

Hoe kun je regionale werkgelegenheid in de innovatieve sector stimuleren met beleid? In het INTERREG-project Smart Europe gingen 13 partners uit 11 Europese regio's bij elkaar op bezoek voor zogenoemde *peer reviews*. Bob Pels was vanuit lead partner provincie Flevoland betrokken.

Op welke manier hielp INTERREG het project verder?

“INTERREG maakte het mogelijk om experts uit Europese partnerregio's over de vloer te krijgen. Cliché, maar waar: samen heb je meer kennis dan alleen. Sparringpartners laten je inzien wat je beter of anders kunt doen. We zagen dat sommige partners hetzelfde probleem op een heel andere manier tackelden. Het is waardevol om op die manier van elkaar te kunnen leren.”

Wat leverde het tot nu toe op?

“Kort samengevat adviseerden de experts ons om het mkb te stimuleren. In een jonge economie als Flevoland helpt dat om de regio te laten groeien. Maar de échte resultaten van het project bereiken we pas over een paar jaar. Daarvoor moeten we de nieuwe kennis eerst omzetten in acties. INTERREG maakt het mogelijk om nú verder te kijken, maar we weten nog niet of dat straks ook uitpakt zoals we voor

ogen hebben. Wat wel zeker is, is dat deze kennisuitwisseling zonder de middelen uit het programma voor ons niet mogelijk was.”

Hoe is de samenwerking met Europese partners?

“Het succes van een kennisuitwisseling is grotendeels afhankelijk van de mensen waarmee je samenwerkt. In ons project moest iedere regio aangeven waar ze moeite mee hadden en hulp wensten. Als je daar niet goed over nadenkt, krijg je de verkeerde mensen op bezoek. Ook vertrouwen is belangrijk voor de kwaliteit. Het traject was veel omvattender dan ik had gedacht, maar ik ben ontzettend trots op wat we door hard werken met elkaar bereikt hebben. Daarom houdt de samenwerking ook niet op na het project. Provincie Flevoland en partner Maramures in Roemenië tekenden onlangs een overeenkomst dat ze ook in de toekomst intensief blijven samenwerken aan de economische groei in beide regio's.”

Deelnemen aan INTERREG

Voor wie is de INTERREG-bijdrage?

INTERREG is er voor onder meer overheden, bedrijven, maatschappelijke organisaties en kennisinstellingen. Deelnemers kunnen meedoen als lead partner, partner, adviseur, ingehuurde expert of observator in bijvoorbeeld een stakeholdergroep. Aan private partijen worden aanvullende eisen gesteld: zij kunnen bijvoorbeeld geen lead partner zijn of mogen alleen als lead partner meedoen wanneer ze opereren zonder winsttoegmerk.

Waarvoor is de INTERREG-bijdrage?

INTERREG is er om oplossingen te vinden voor gezamenlijke problemen. En om kennis en ervaring met elkaar te delen. Indien de uitgangspunten van uw beleid of strategie in lijn zijn met de thema's en prioriteiten van een van de INTERREG-programma's, dan is het interessant om de mogelijkheden verder te verkennen. Voor het NWE- en NSR-programma betekent dit onder meer dat u zich expliciet op demonstratieprojecten richt. Hierbij gaat het om het toepassen van nieuwe technieken en methoden, inclusief het gezamenlijk testen, valideren, evalueren en verspreiden van resultaten. Voor EUROPE betekent dit dat u kennis gaat uitwisselen met partners in andere regio's in Europa, gericht op het verbeteren van een bestaand beleidsinstrument.

Hoe hoog is de INTERREG-bijdrage?

De hoogte van een ondersteuning is per project en programma verschillend. Er geldt geen maximum- of minimumbedrag voor de projectkosten. De EU vergoedt een deel van de uitvoeringskosten die voor ondersteuning in aanmerking komen. De vergoeding komt uit het Europees Fonds voor Regionale Ontwikkeling (EFRO). Voor NWE bedraagt de EU-bijdrage maximaal 60%, bij NSR 50% en bij Europe is dit, afhankelijk van de rechtspersoonlijkheid van uw organisatie, 75 of 85%.

Hoe raakt u betrokken bij een project?

U kunt op twee manieren bij een project betrokken raken en in aanmerking komen voor ondersteuning. U kunt zelf een project uitwerken, opzetten en trekken, of aansluiten bij een project dat door anderen wordt ontwikkeld. Voor meer informatie hierover kunt u zoeken op de programma-websites of contact opnemen met de contactpersonen.

Hoe dient u een projectplan in?

Het opstellen van een projectplan voor NWE en NSR is veranderd. Deze programma's werken volgens de zogenoemde '2-stappenaanpak'. Het projectplan wordt in stap 1 op hoofdlijnen (circa 15 pagina's) beschreven.

Onderdelen zijn: het concept en het innovatieve aspect, aanpak, transnationale samenwerking, (beoogde) partners, beoogde resultaten (zo concreet mogelijk beschreven en gekwantificeerd) en een indicatie van het budget. Na eventuele goedkeuring door de lidstaten wordt het project voor stap 2 binnen vier maanden verder gedetailleerd (met onder meer werkpakketten, activiteiten, gedetailleerd budget) en weer voorgelegd aan de lidstaten.

Zie ook het stappenplan voor indienen op de volgende pagina.

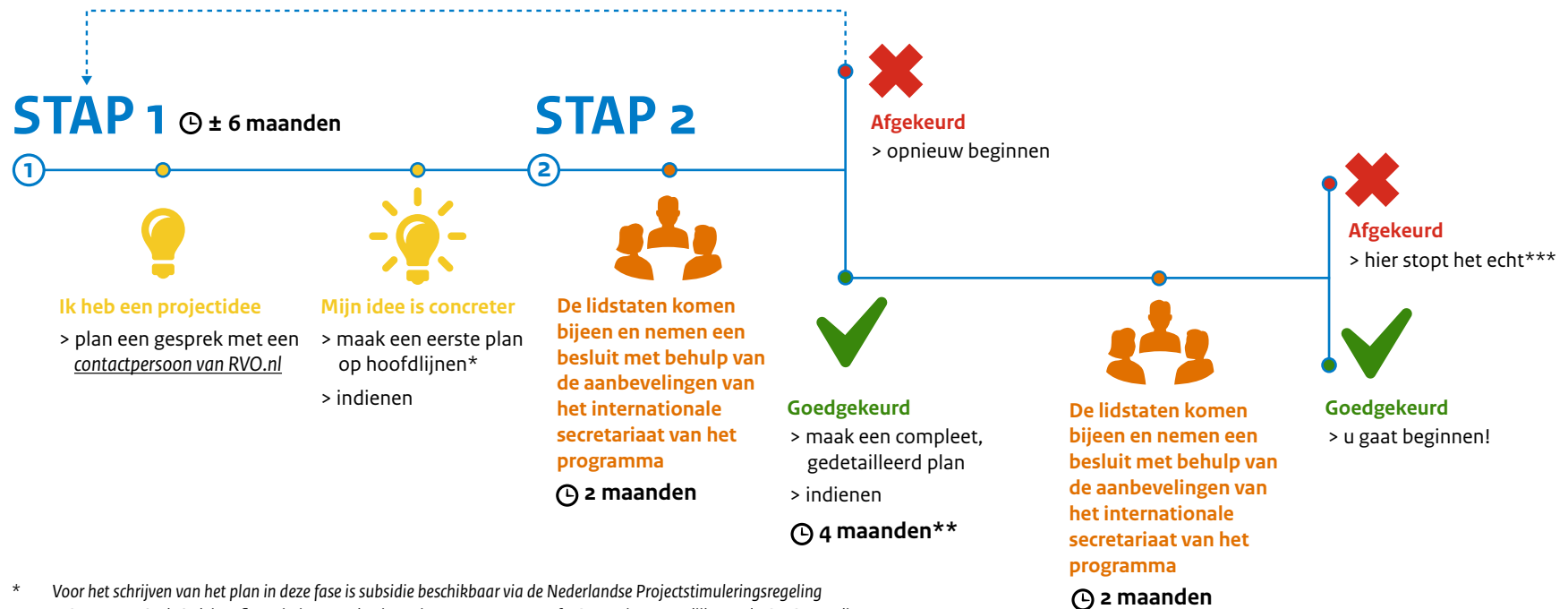
Voor INTERREG Europe doet u de aanvraag in één keer.

Wat is uw slagingskans?

De slagingskans van het afgelopen INTERREG-programma (2007-2013) lag rond de 30 procent voor NWE en 50 procent voor NSR. Binnen INTERREG IVC (nu: Europe) was de slagingskans kleiner: 85 procent van de projectvoorstellen viel af. Met de invoering van de 2-stappenaanpak verwacht INTERREG dat de kans van slagen voor projecten in stap 1 lager ligt, maar dat die kans in stap 2 juist (veel) hoger zal uitpakken dan in het verleden. De kans van slagen neemt toe na één of enkele gesprekken met de contactpersonen en/of meer ervaren deelnemers. Zij kunnen u helpen bij de voorbereiding.

Stappenplan indienen project

Ter illustratie staat hier de indieningsprocedure voor NWE en NSR uitgewerkt: de 2-stappenaanpak (two step approach). In stap 1 ligt de focus op de hoofdlijnen van het project: past het doel bij de doelstellingen van het INTERREG-programma en maken de projectresultaten echt verschil? In stap 2 volgt een volledig plan, waarin naast werkpakketten met activiteiten ook de financiële kant helemaal moet worden uitgewerkt.



* Voor het schrijven van het plan in deze fase is subsidie beschikbaar via de Nederlandse Projectstimuleringsregeling (PSR) van RVO.nl. Ook is cofinanciering van de uitvoering van een NWE- of NSR-project mogelijk met de CETSII-regeling: dit moet aangevraagd worden vóórdat een project in de tweede stap wordt ingediend bij de programmasecretariaten.

** Voor het indienen van het uitgebreide plan in stap 2 mag ook een call worden overgeslagen, zodat er 4+6=10 maanden (NWE) en 3+6=9 maanden (NSR) zijn voor verdere uitwerking.

*** Voor NSR beslissen de lidstaten of afgekeurde projecten na stap 2 nogmaals kunnen indienen.

Ondersteuning door RVO.nl

In opdracht van het ministerie van IenM heeft de Rijksdienst voor Ondernemend Nederland (RVO.nl) Nederlandse contactpersonen voor de INTERREG-programma's North West Europe (NWE), North Sea Region (NSR) en Europe. Zij helpen projectindieners met initiatieven in alle fasen van het programma, van globaal idee tot de definitieve indiening.

Partners & netwerken

RVO.nl kan helpen met het vinden van Nederlandse of Europese projectpartners. Meer informatie over de netwerken en partnersearch-events van de verschillende programma's staat op de [programmapagina's](#) of in de [agenda](#).

Financiële vragen

RVO.nl heeft een expertisecentrum voor financiële vragen over INTERREG. Dit centrum verzorgt ook de goedkeuring van de eerstelijnscontroleurs die projecten volgens EU-regelgeving moeten aanstellen (de zogenoemde FLC-goedkeuring). Het expertisecentrum is te bereiken via interreg@rvo.nl of 070-7573477 (vraag naar expertisecentrum).

Stimuleringsregeling

Er is budget beschikbaar voor het opstellen van projectvoorstellen (Projectstimuleringsregeling) en voor cofinanciering van projectinvesteringen (CETSI) in Nederland. Op [onze website](#) staat meer informatie over beide regelingen.

Heeft u vragen of behoefte aan ondersteuning?

Neem contact op met een van de onderstaande contactpersonen.

NWE

Gé Huismans
[E ge.huismans@rvo.nl](mailto:ge.huismans@rvo.nl)
T +31 (0)88 602 24 28

Jacqueline Brouwer
[E jacqueline.brouwer@rvo.nl](mailto:jacqueline.brouwer@rvo.nl)
T +31 (0)88 602 2664

NSR

Silvester Botman
[E silvester.botman@rvo.nl](mailto:silvester.botman@rvo.nl)
T +31 (0)88 602 10 84

Europe

Machtlijn Brummel
[E machtlijn.brummel@rvo.nl](mailto:machtlijn.brummel@rvo.nl)
T + 31 (0)88 602 78 98

Meer weten?

Ga naar

www.rvo.nl/interreg

Volg ons via

[@InterregV](#)

Geef u op voor de mailing via

interreg@rvo.nl

Of bel

088-042 42 42

Andere nuttige websites

www.rijksoverheid.nl

www.nweurope.eu

www.northsearegion.eu

www.interregeurope.eu

Nederland doet mee aan 4 INTERREG programma's in de grensregio's:

[Nederland - Duitsland](#)

[Vlaanderen - Nederland](#)

[Euregio Maas - Rijn](#)

[z Zeeën](#)

Naast INTERREG zijn de volgende EU programma's mogelijk interessant voor u:

[Horizon 2020](#)

[LIFE](#)

[TEN-T](#)

[URBACT](#)

[ESPON](#)



Dit is een publicatie van:

Rijksdienst voor Ondernemend Nederland

Croeselaan 15
3521 BJ Utrecht
Postbus 8242 | 3503 RE Utrecht

T 088 042 42 42
www.rvo.nl

© Rijksdienst voor Ondernemend Nederland | oktober 2015

Rijksdienst voor Ondernemend Nederland (RVO.nl) stimuleert ondernemers bij duurzaam, agrarisch, innovatief en internationaal ondernemen. Met subsidies, het vinden van zakenpartners, kennis en het voldoen aan wet- en regelgeving. Rijksdienst voor Ondernemend Nederland is onderdeel van het ministerie van Economische Zaken. De organisatie bestaat sinds 2014 en is ontstaan uit een fusie van Agentschap NL en Dienst Regelingen.

Hoewel deze publicatie met de grootst mogelijke zorg is samengesteld kan Rijksdienst voor Ondernemend Nederland geen enkele aansprakelijkheid aanvaarden voor eventuele fouten. Niets uit deze uitgave mag worden verveelvoudigd en/of openbaar gemaakt door middel van druk, fotokopie, microfilm of op welke andere wijze ook zonder voorafgaande schriftelijke toestemming van de uitgever.